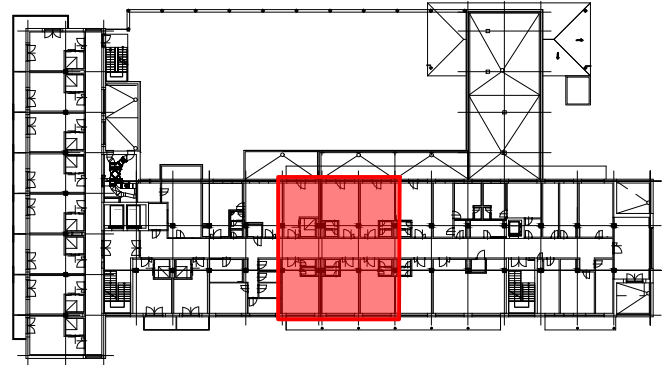


LEGENDA MÍSTNOSTÍ

ČÍSLO MÍSTNOSTI	ÚČEL MÍSTNOSTI	PLOCHA [m²]	PODLAHA	ÚPRAVA POVRCHU	
				STĚNY	STROPY
2.43	ORDINACE	21,24	PVC	VOŠ, MV, SOKL PVC	VOŠ, MV
2.44	KOUPELNA	5,52	KERAM. DLAŽBA	VOŠ, MV, KO. v=2100	VOŠ, MV
2.45	VEDOUCÍ PŘÍME OBSL. PÉČE	25,73	PVC	VOŠ, MV, SOKL PVC	VOŠ, MV
2.46	PŘEDSÍŇ WC	1,44	KERAM. DLAŽBA	VOŠ, MV, KO. v=2100	VOŠ, MV
2.47	WC	1,44	KERAM. DLAŽBA	VOŠ, MV, KO. v=2100	VOŠ, MV
2.48	AKTIVIZAČNÍ PRACOVNÍK	23,61	PVC	VOŠ, MV, SOKL PVC	VOŠ, MV
2.49	PŘEDSÍŇ WC	1,44	KERAM. DLAŽBA	VOŠ, MV, KO. v=2100	VOŠ, MV
2.50	WC	1,44	KERAM. DLAŽBA	VOŠ, MV, KO. v=2100	VOŠ, MV
2.78	DVOULŮŽKOVÝ POKOJ	20,60	PVC	VOŠ, MV, SOKL PVC	VOŠ, MV
2.79	KOUPELNA	5,64	KERAM. DLAŽBA	VOŠ, MV, KO. v=2100	SDK sv=2400
2.81	DVOULŮŽKOVÝ POKOJ	22,65	PVC	VOŠ, MV, SOKL PVC	VOŠ, MV
2.82	KOUPELNA	5,64	KERAM. DLAŽBA	VOŠ, MV, KO. v=2100	SDK sv=2400
2.84	DVOULŮŽKOVÝ POKOJ	22,65	PVC	VOŠ, MV, SOKL PVC	VOŠ, MV
2.85	KOUPELNA	5,64	KERAM. DLAŽBA	VOŠ, MV, KO. v=2100	SDK sv=2400

VOŠ – VÁPENNÁ OMÍTKA ŠTUKOVÁ
K.O. v=XXXX mm – KERAMICKÝ OBKLAD DO VÝŠKY ...
K.O. PP. VOŠ+S – KERAMICKÝ OBKLAD NAD PRACOVNÍ PLOCHOU, VOŠ+SOKL
SDK – SÁDROKARTONOVÝ PODHLED sv=XXXX mm

ŘEŠENÁ ČÁST BUDOVY



LEGENDA ZNAČEK

- (A) NOVÁ KERAMICKÁ DLAŽBA, PŘESNÝ TYP DLE VÝBĚRU INVESTORA, POŽADOVANÁ HODNOTA SOUČiniteLE SMYKOVÉHO TŘENÍ $\mu \geq 0,5$
- (B) NOVÁ PODLAHA, NAPŘ.: VINYLÓVÁ PODLAHA TARKETT, PŘESNÝ TYP DLE VÝBĚRU INVESTORA
- (T1) POSUVNÉ DVEŘE 900x1970 mm, V BARVĚ STÁVAJÍCÍCH DVEŘÍ, NEBO V BARVĚ DLE VÝBĚRU INVESTORA, PODROBNĚJÍ VIZ. VÝPIS TRUHLÁŘSKÝCH VÝROBKŮ
- (T2) DVEŘE PLNÉ 1250x1970 mm, S PO EI30 DP3 S200, V BARVĚ STÁVAJÍCÍCH DVEŘÍ, NEBO V BARVĚ DLE VÝBĚRU INVESTORA, PODROBNĚJÍ VIZ. VÝPIS TRUHLÁŘSKÝCH VÝROBKŮ
- (T3) ZKRÁCENÍ MADLA Z LAMINA NA CHODBĚ O DÉLCE cca 400 mm A PRODLOUŽENÍ Z DŮVODU POSUNU DVEŘNÍHO OTVORU PRO DVEŘE T2

LEGENDA STÁVAJÍCÍCH MATERIÁLŮ

- STÁVAJÍCÍ ZDIVO Z CIHEL. TVÁRNIC WIENERBERGER POROTHERM 44 P+D – P10, 440/247/238 NA TEPELNĚ IZOLAČNÍ MALTU S PEVNOSTÍ V TLAKU 5 MPa
- STÁVAJÍCÍ ZDIVO Z CIHEL. TVÁRNIC WIENERBERGER POROTHERM 24 P+D – P15, 240/372/238 NA MALTU MVC5
- ZDIVO Z CIHEL. TVÁRNIC WIENERBERGER POROTHERM CV 14 140x290x140 NA MALTU MVC5.
- STÁVAJÍCÍ ZDIVO Z CIHEL. PŘÍČKOVEK WIENERBERGER POROTHERM 6,5 P+D – P15, 65/372/238 NA MALTU MVC 5

LEGENDA NOVÝCH MATERIÁLŮ

- NOVÉ KONSTRUKCE
- PŘÍČKOVKA YTONG KLASIK (P2–500) tl. 100 mm, dxšxv 599x249x100 mm, EI 120
- PŘÍČKOVKA YTONG KLASIK (P2–500) tl. 150 mm, dxšxv 599x249x150 mm, EI 120

POZNÁMKA

DOKUMENTACE STANOVUJE PRINCIPY, KONSTRUKČNÍ ŘEŠENÍ A VZHLED VÝROBKU, PROTO NELZE DOKUMENTACI CHÁPAT JAKO DILENSKOU. SKUTEČNÉ ROZMĚRY NUTNO ZAMĚŘIT NA STAVBĚ. DILENSKOU DOKUMENTACI NA ZÁKLADĚ ZAMĚŘENÍ ZHOTOVÍ DODAVATEL. DILENSKÁ DOKUMENTACE S DETAILNÍM VYOBRAZENÍM A S POPISEM POUŽITÝCH PRVKŮ, MATERIÁLŮ A SPOJOVACÍCH PRVKŮ BUDE PŘEDLOŽENA KE SCHVÁLENÍ GENERALNÍMU PROJEKTANTOVI

NAMĚŘENÉ ROZMĚRY JSOU KORIGOVÁNY A POČÍTÁJÍ S NEROVNOSTMI V POVRCHOVÝCH ÚPRAVÁCH. MAXIMÁLNÍ MOŽNÁ ODCHYLKA JE ± 50 mm.

HLAVNÍ PROJEKTANT	KRESLIL	KONTROLOVAL	PROJEKČNÍ A STAVEBNÍ s.r.o.	
JAROSLAV PAVELKA	Bc. KAMILA MACHOVÁ	JAROSLAV PAVELKA		
ČKAIT: 1302043		ČKAIT: 1302043	FORMÁT	4xA4
KRAJ: ZLÍNSKÝ		OBEC: OTROKOVICE	DATUM	9/2021
INVESTOR: Město OTROKOVICE			STUPEŇ	DPS
STAVBA: Stavební úpravy ve 2. NP objektu Senior C			MĚŘÍTKO	1:50
OBJEKT: SO 01			ZAK. ČÍSLO	116–21
ČÁST: D.1.1. – STAVEBNÍ ČÁST			ARCHIVNÍ ČÍSLO	PARE
NOVÝ STAV - PŮDORYS 2.NP, OS			ČÍSLO VÝKRESU	D.1.1.06